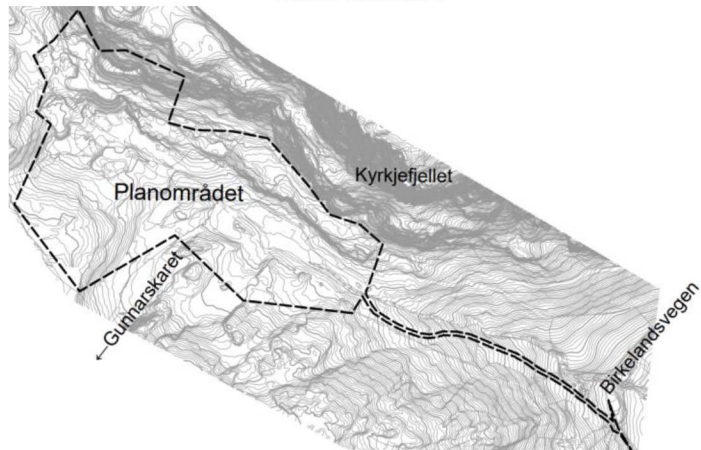


## BJERKREIM KOMMUNE

### MELDING OM IGANGSETTING AV REGULERINGSARBEID

I henhold til plan- og bygningslovens § 12-8 gir Head Energy UP AS, på vegne av Fredrik Skurve Maskin AS, melding om at følgende reguleringsarbeid blir igangsatt:

**Detaljregulering for Birkeland Steinbrudd Kyrkjefjell, Bjerkreim, PlanID 2021004**



Planområdet er på ca. 190 dekar og omfatter del av eiendommene gnr./bnr. 52/7 og 52/15. Hensikten med planarbeidet er å tilrettelegge for råstoffutvinning og massedeponi, som etappevis skal tilbakeføres til landbruksformål. Samtidig ønsker man å omregulere deler av dagens regulerte masseuttak til landbruksformål. Da dagens regulerte område omfatter en bratt fjellvegg hvor det er krevende å ta ut masser samtidig som terrengingrep vil bli svært eksponert.

Planområdet er i gjeldende kommuneplan for Bjerkreim kommune disponert til råstoffutvinning og LNF-område. Store deler av planområdet er uregulert, for utenom et areal i nord som omfatter plan nr. 2010006 Reguleringsplan for Steinbrudd Birkeland hvor arealet er regulert til kombinert masseuttak og LNF-område.

Planoppstart er også kunngjort på [www.bjerkreim.kommune.no](http://www.bjerkreim.kommune.no). Her finner en også planinitiativ og referat fra oppstartsmøte. Berørte offentlige myndigheter og organisasjoner, naboer, samt grunneiere/festere og rettighetshavere vil få egen melding.

Ansvarlig myndighet har vurdert at tiltaket utløser krav om KU etter forskriftens § 8 og § 10. Iht. § 8 er det ikke utarbeidet planprogram. I oppstartsmøtoreferatet ble det avklart at følgende tema skal utredes: Naturmangfold, naturfare, risiko og sårbarhet og forurensning og vannmiljø.

Eventuelle kommentarer kan sendes med post eller e-post til **Head Energy UP AS** v/Camilla Bø, Heiamyrå 19, 4031 Stavanger/ [camilla.bo@headenergy.no](mailto:camilla.bo@headenergy.no) **med kopi til Bjerkreim kommune**, Postboks 17, 4384 Vikeså/ [postmottak@bjerkreim.kommune.no](mailto:postmottak@bjerkreim.kommune.no) **innen 3. november 2021.**

**HEAD**  
ENERGY